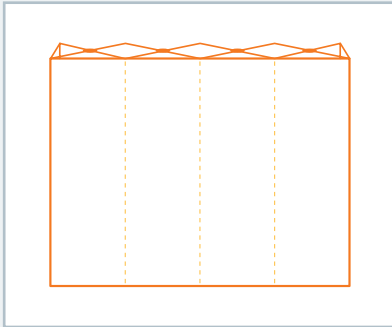


messewand **velcro** 4x3

Informationen zur Datenanlage



Anzahl der Druckbahnen	1
Tatsächliche Größe der Frontansicht	3005 x 2260 mm (B/H)
Tatsächliche Größe der Seitenteile	300 x 2260 mm (B/H)
Gesamtgröße der Druckfläche	3705 x 2260 mm (B/H)
Layoutgröße (inkl. 5 mm Beschnitt)	3715 x 2270 mm (B/H)

vorlage

Bitte beachten!

Bitte beachten Sie dass die beiden Seitenteile nach hinten gebogen sind. Bitte legen Sie keine wichtigen Inhalte in diesen Bereich. Verwenden Sie dafür das Frontteil.

Wichtig für die Datenübernahme

Wir benötigen Ihre Daten als **druckfähiges PDF** im **Maßstab 1:1** (3715 x 2270 mm) **ohne** Schnittmarken, Passermarken und Hilfslinien. Die untenstehende Grafik ist **nicht** maßstabgerecht, sie dient nur zur besseren Verdeutlichung für den grafischen Aufbau.

